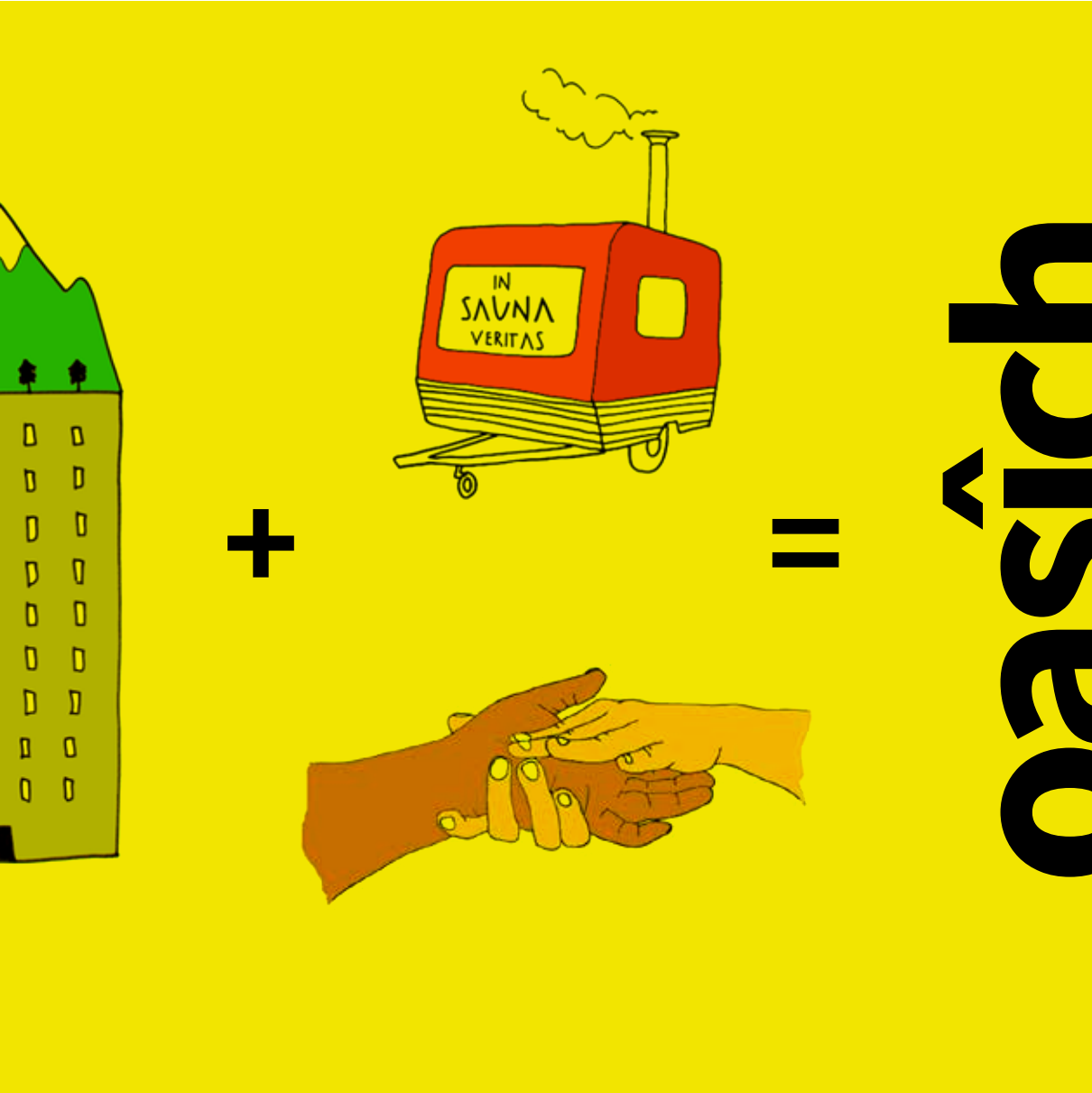


Bourse  
des  
arts  
plastiques  
de  
la ville  
de  
Grenoble  
2018



Bonjour à toi,

qui tiens ce livret entre tes mains et qui, je l'espère, rejoindra bientôt un des Oasîch pour expérimenter avec nous un art qui fait du bien. Tu te demandes peut-être d'où sort cette histoire d'îlots de chaleur humaine qui vont éclore dans les creux et les pentes de la métropole... et bien tout commence au sein du Musée du temps libre installé dans le quartier des Terrasses Renaudie (Saint-Martin-d'Hères).

Après 2 ans de recherche autour des temps libres de nos voisin-e-s, l'été 2017, le Musée propose un atelier de détente publique avec bain de pieds aux huiles essentielles et massages en plein air. Surprises de l'engouement des enfants et adultes de différentes origines et confessions qui n'ont pas hésité à se faire masser les pieds et les mains en public, nous avons pressenti qu'il s'agissait là d'un domaine sensible à développer. Et lorsque des femmes ont redemandé des temps « bien-être » à la maison de quartier du secteur, nous avons décidé de concentrer nos actions publiques autour du soin partagé en plein air.

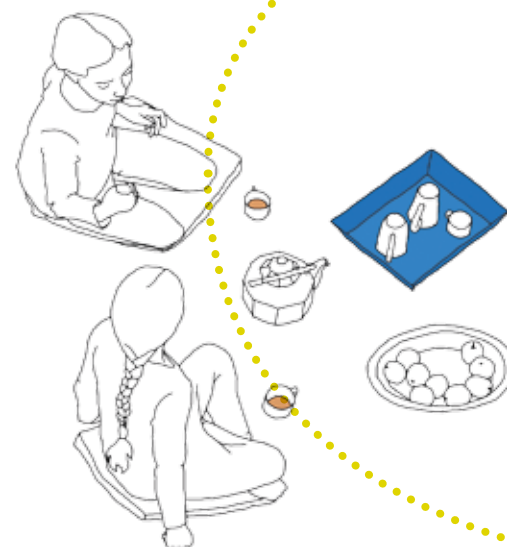
Avec 10 femmes du quartier, nous sommes allées tester un sauna caravane dans le Trièves. Et comme nous étions ravies, nous l'avons fait venir à Renaudie-Champberton en mars et avril 2018 lors des actions « Un temps pour soi(n) ». On constate alors que ces moments vont rapprocher concrètement des personnes de différentes communautés, décaler les rapports parents-enfants et les relations entre voisins, les distances entre inconnu-e-s intrigué-e-s par l'expérience insolite... parce que poser le sauna au beau milieu du quartier, y a de quoi attirer des curieu-reuses !

Et de là, un rêve commence à grandir. Pourquoi ne pas faire voyager ce dispositif de sauna mobile + salons de massages dans d'autres quartiers populaires du Sud de l'agglo ? Et comment tisser plus de liens avec nos paysages et nos voisins des montagnes environnantes ? Il ne manquait plus que l'appel à projets arts & espaces publics de la métropole et du soutien du Magasin des horizons pour que naissent le projet ARTCARE et ses îlots de chaleur humaine. Donc voilà, pendant 3 ans nous allons œuvrer à rapprocher les lieux (l'urbain & la montagne) et réchauffer les liens (entre voisins + ou - lointains).

En espérant que ce guide pratique te donne envie de nous rencontrer et /



## Guide pratique des oasîch (îlots de chaleur humaine)





2

**Les 4 étapes  
d'un oasisch**

---



4



1



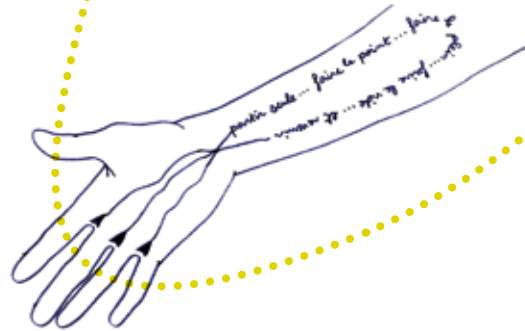
3

## Un massage pour un message



### Comment rencontrer les territoires du moi ?

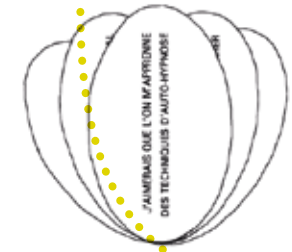
Tout commence par un temps de rencontre en tête à tête : tu es invité-e à prendre un temps de massage d'une vingtaine de minutes avec un-e artiste-care.



Après ce partage en silence, tu es questionné-e à propos de ta manière de prendre soin de toi, des autres. Pendant cette discussion intimiste, l'artiste-care dessine & écrit sur ta peau des extraits de ton témoignage.



Ces « peaux-ésies » sont photographiées et vont former un jeu de cartes qui compile des soins singuliers, des problèmes, des questionnements recensés. Ces « peaux-ésies » permettront de lancer des discussions lors des salons de soins d'hiver.



Tes rêves de soins sont également récoltés et viendront nourrir des pistes pour la programmation « care » d'hiver (ex : inviter une praticienne de l'hypnose, un danseur, une socio-esthéticienne, etc.). Tout comme toi, ce sont une vingtaine d'autres personnes qui sont rencontrées par l'artiste-care au sein de deux quartiers populaires et d'un village de montagne de la métropole.

## Échappée belle

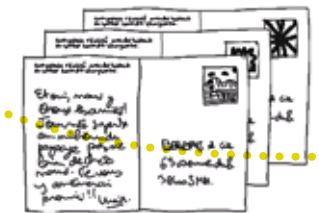


### Comment faire suer habitant-e-s urbains et péri-urbains ?

Tu as besoin de renouer avec l'activité de tes ancêtres? D'embrasser un arbre ou un-e paysan-ne? De trouver un mouton heureux pour l'Aïd? De rencontrer des montagnard-e-s, ou simplement de changer d'air? C'est le moment de rejoindre l'équipée des curieu-reuse-s qui s'échappent pour le monde de la montagne, accessible pour le modeste prix d'un ticket de tram.

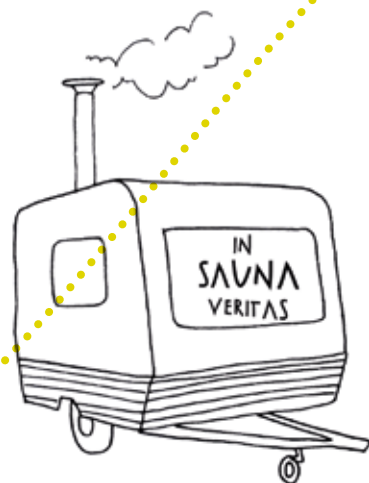


Entre habitant-e-s de différentes communes urbaines et péri-urbaines, on se découvre autour d'un sauna caravane installé en terrain propice.



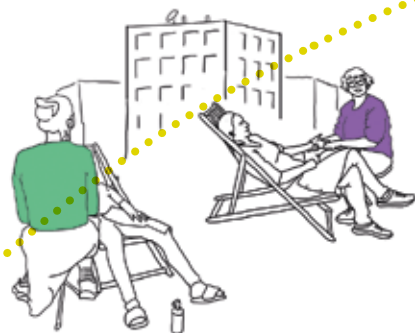
Nous profitons du déplacement pour rencontrer des acteurs et producteurs locaux, sans oublier de vivre la balade des points de vue prévue par les Autochtones.

## Oasîch d'hiver

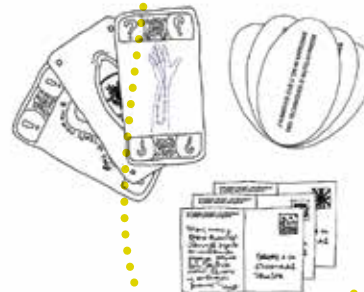


### Comment offrir un espace public où le contact prend corps?

Tu appréhendes la période d'hibernation, tu rêves d'enfin découvrir le patrimoine architectural de la « cuvette » grenobloise et de rencontrer tes voisin-e-s de la métropole ? Alors viens vite avec ta serviette et ton maillot de bain rejoindre un Oasîch.



Pour l'hiver 2018-2019, c'est au beau milieu d'architectures utopiques ( La Villeneuve de Grenoble & Les Terrasses Renaudie à Saint Martin d'Hères) qu'est déployé une fois par mois (de décembre à mars) et par quartier, un îlot de chaleur humaine avec ses salons de soins ouverts à tout-e-s. Sauna-caravane, espace de sieste, de massages partagés, de discussions collectives ou plus intimistes, l'Oasîch offre un nouvel espace public où le contact prend corps grâce à un art qui fait du bien.



Pour cela une équipe ARTCARE & des complices te garantissent une ambiance détendue parsemée de rencontres improbables. Au fil des échanges, nos savoir-être, savoir-vivre, savoir-faire sont mis en valeur à travers la création de nouvelles « peaux-ésies » ou cartes postales envoyées à nos voisin-e-s urbain-e-s et montagnard-e-s.



Pour chaque Oasîch, en écho aux rêves de soins récoltés précédemment, un-e invité-e est programmé-e pour nous faire découvrir une pratique de « care » (démarche de « prendre soin » qui relève de postures politiques et philosophiques). Et pour finir l'hiver, un repas de produits frais et locaux rassemble les convives des différents quartiers & villages liés par les Oasîch du projet ARTCARE.

## Rencontres Artcare



**Qu'est-ce que la notion de CARE vient bousculer dans nos pratiques artistiques, sociales, politiques ?**

Tu te demandes ce que c'est que l'ARTCARE ? Nous aussi ! Entre conférences massées, écoute des chroniques des Oasích, temps de réflexions partagées, consultations d'ouvrages de la « Bibliocare », ces rencontres tenteront de ménager corps & esprit, personnel & collectif, pour une appréhension sensible de cette -encore- récente notion de « care ».



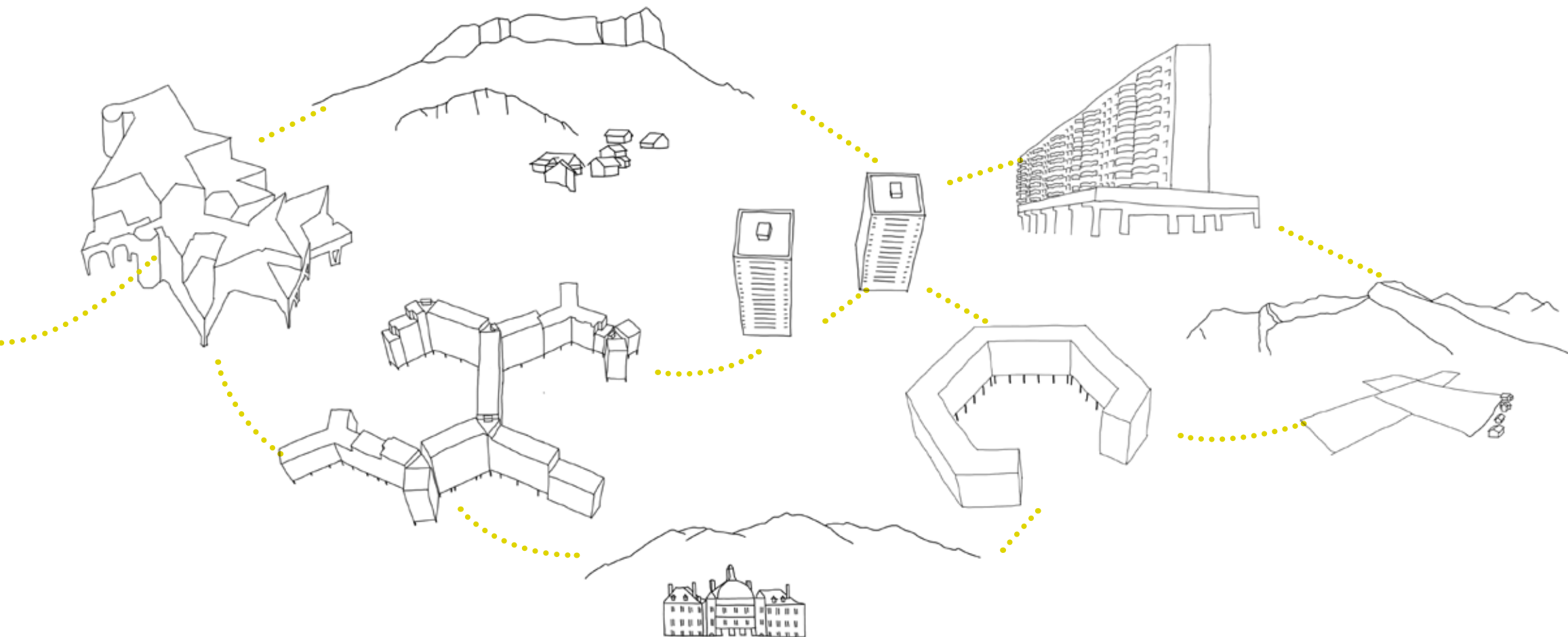
Ce temps fort printanier rassemble autant les personnes impliquées au sein des Oasích, que d'autres acteurs (locaux et extra-locaux) dans le but d'analyser, valoriser et mettre en perspective nos expériences s'inspirant du « care ».



Ce moment ressource finit en musique avec le Sound system décroissant (générateur électrique à pédale 100 % musculaire). Sans oublier une dernière suée au sauna !



# Cartographie des territoires réchauffés



## 2018–2019

Renaudie-Champberton  
(Saint-Martin-d'Hères) /  
Villeneuve (Grenoble) /  
Le Sappey-en-Chartreuse

**Partenariat**  
Ville de Saint Martin d'Hères,  
Maison de quartier Aragon,  
MJC Bulles d'Hères, La MISE,  
Le Magasin des horizons,  
Ville de Grenoble, Maison  
des Habitants Les Baladins,  
Collectif IRIS, La Bonne  
Fabrique (Le Sappey).

## 2019–2020

Renaudie-Champberton  
(Saint-Martin-d'Hères) /  
Herbey / Ville-Neuve  
& Village 2 (Échirolles).

**Partenariat**  
Ville de Saint Martin d'Hères,  
Maison de quartier Aragon,  
MJC Bulles d'Hères, La MISE,  
Ville d'Échirolles, Le Magasin  
des horizons, MJC Robert  
Desnos, Centre de santé  
communautaire Village 2 /  
en cours.

## 2020–2021

Renaudie-Champberton  
(Saint-Martin-d'Hères) /  
Noyarey / Mistral (Grenoble).

**Partenariat**  
Ville de Saint Martin d'Hères,  
Maison de quartier Aragon,  
MJC Bulles d'Hères, La MISE,  
Le Magasin des horizons,  
Le Prunier Sauvage, Le Plateau,  
Vert chez nous (Noyarey) /  
en cours.

## Soutien

Le Projet ARTCARE peut  
déployer ses oasis grâce  
au soutien du Magasin des  
horizons, de Grenoble Alpes  
Métropole, le CG38, le CGET,  
la Drac Auvergne Rhône-Alpes,  
la CAF de l'Isère, la Ville  
de Saint-Martin-d'Hères,  
la Ville de Grenoble, la Ville  
d'Échirolles (suggestion  
de subventions à venir).



## L'équipe Artcare 2018-2021

---



### Arthur ANTTILA

---

**Graphiste, sérigraphiste, saunaman.**

Après des études en école d'art, et une dizaine d'années de pratique de la peinture, il ouvre en 2008 la STÖRK GALERIE à Rouen, qui expose une centaine de jeunes artistes et créateurs pendant 5 riches années. Après un passage par la mise en scène, la création de décors & costume pour la Cie Ça et là, puis par le Musée d'Art Contemporain de Lyon et l'enseignement des arts plastiques, l'appel des montagnes le fait s'installer dans la région grenobloise.

Originnaire de Finlande, il construit en 2015 un sauna caravane pour faire découvrir les bienfaits des bains de chaleur à un prix abordable. Il balade alors son sauna dans des jardins privés, des festivals, des quartiers populaires, mais aussi auprès d'associations de cérébrolésé-e-s pour qui le sauna a fait des miracles (prise de parole après des années de mutisme, mouvement de membres handicapés, etc.). Sa mission internationale est précise : démocratiser le « vrai » sauna dans la métropole (« sauna partout, sauna pour tout-e-s ! »), et initier les finlandais-e-s au plaisir du camembert français !



### Gabrielle BOULANGER

---

**Artiste archAologue associée du Magasin des horizons.**

Habitée par le désir de comprendre et d'interagir avec le monde qui l'entoure, elle concentre cette vaste intention sur le bassin grenoblois qu'elle habite et investit depuis une quinzaine d'années. Outillée d'études en arts et en sociologie des arts, elle œuvre à fouiller le quotidien de manière pragmatiquement désordonnée avec l'aide d'outils plastiques, sociologiques, et surtout relationnels au sein de l'association Laboratoire archAologie, qu'elle fonde en 2010.

En s'associant à d'autres « auteur-e-s de vies singulièrement ordinaires », ils cherchent ensemble à révéler leur pouvoir d'agir et les potentiels d'un contexte donné. Après des années de fabrique d'espaces communs avec des quartiers sud de la métropole, c'est dorénavant le temps libre qui est son nouveau terrain d'investigation. Elle ouvre ainsi le Musée du temps libre à Renaudie (Saint Martin d'Hères) qui collectionne, produit et active des temps libres contemporains (<http://www.museedu-tempslibre.org>).



### Cécile LÉONARDI

---

**Sociologue, enseignante-chercheuse à l'ENSAG.**

Docteur de l'EHESS en sociologie, elle est maître-assistante associée à l'École Nationale Supérieure d'Architecture de Grenoble et chercheuse au sein du Laboratoire Cultures Constructives (LabEX Architecture, Environnement et Cultures Constructives). Ses recherches portent actuellement sur les questions urbaines, sociales et environnementales soulevées par la « fabrication » de la ville santé et plus largement sur les rapports épistémologiques entre arts, architectures et sciences sociales.

Elle mène en parallèle une activité de sociologue indépendante au sein du collectif Quarcs (réseau international d'architectes réunis autour de la fabrication sans frontières de la ville en transition (<http://quarcs.com>)).

Elle participe également, au sein du collectif Ici-Même Grenoble, à des projets artistiques qui interrogent les usages et les évolutions sensibles des espaces urbains contemporains. (<http://www.icimeme.org>).

## Les associées 2018-2019

---

### **Le collectif mO' MA'**

---

cherche à réinventer des manières de faire la ville à partir des désirs et des besoins des habitant-e-s

### **MO' Morgane COHEN**

---

Exploratrice, graphiste, entremêeuse.  
Après des études de géographie et d'architecture, elle se forme aux outils de l'éducation populaire et s'investit dans plusieurs expériences collectives dans le quartier de la Villeneuve de Grenoble. Elle crée L'ABRI, un cadre variable de réflexion sur la ville, l'architecture et nos environnements de vie.  
De l'évènement public à l'exploration urbaine, en passant par des ateliers en classe, ce cadre se réinvente pour interroger nos manières de vivre ensemble ici et là.

### **MA' Marion LEVOIR**

---

Exploratrice, scénographe et illustratrice de rencontres collectives.  
Suite à des études d'architecture et un passage en agence, elle décide de suivre ses pas hors des cadres pour intervenir dans l'espace public et provoquer des situations de rencontre. Co-fondatrice du PMU - Le Pari des Mutations Urbaines, elle met ses compétences et sa sensibilité au service de la création de lieux communs ou collectifs, de l'amélioration des espaces habités et de la réappropriation collective des quartiers et villages.

Associant le Mo' et le Ma', elles ont répondu à la demande du Collectif Iris de réfléchir ensemble aux moyens de construire un projet de lieu collectif et ouvert en prise avec les questions de soins partagés, à partir de l'opportunité d'un bâtiment désaffecté: la piscine Iris du quartier de la Villeneuve de Grenoble. Cette réflexion prend actuellement la forme d'un projet de Saunhammam pérenne. La rencontre avec les Oasis d'ArtCare est alors une évidence...

( <https://www.villeneuvelegrandbain.net> )

ArchAologue française née en 1985, son passage par le Groupe d'art vivant Les Mauvaises Herbes et l'école d'art de Grenoble amène Gabrielle Boulanger à fonder le Laboratoire archAologie dont l'indiscipline consiste à inventer en investiguant des réalités actuelles - et potentielles - avec l'aide de dispositifs relevant d'une plastique relationnelle. Elle œuvre depuis 2016 au sein du Musée du temps libre qui n'expose aucune forme mais propose plutôt des aventures à vivre. Sa vocation : rendre ordinaire le remarquable & rendre remarquable l'ordinaire, le tout en s'associant toujours à d'autres auteur-e-s de vies.

## La bourse des arts plastiques de la Ville de Grenoble

GrenobleCulture[s]



Depuis 2004, ce dispositif de soutien à la création plastique a permis d'accompagner plus de soixante artistes ayant suivi une formation à Grenoble et Valence, ou travaillant dans la région.

Dotée de 12 000 € par an, elle est attribuée sur avis d'un jury de spécialistes à deux artistes qui bénéficient également de l'édition d'un livret et d'une exposition dans un lieu de la métropole.

